

TEAM NOAH

Erfassungsbogen

Energieberatung

(iSFP & mehr)

Wir kümmern uns dann innerhalb von 10 bis 14 Tagen um die Fertigstellung.



Angaben zur Berechnung

* Baujahr Gebäude

* Adresse des Objektes

* Nennung der unbeheizten Räume

Falls Sie gerne auch Gebrauch von unserem Förderservice
(BAFA und KfW für Wärmepumpen) machen wollen:

www.team-noah.de/foerderportal

* Checkliste der Vollständigkeit

Grundrisse aller Stockwerke sind vorhanden

Schnittansicht für die Geschosse vorhanden ODER (falls nicht vorhanden):
Schriftliche Ergänzung im nachfolgenden Freitextfeld (über die lichte Höhe,
Deckendicke und die Dachneigung)

alle Pflichtfelder sind ausgefüllt (gekennzeichnet mit dem roten Sternchen *)

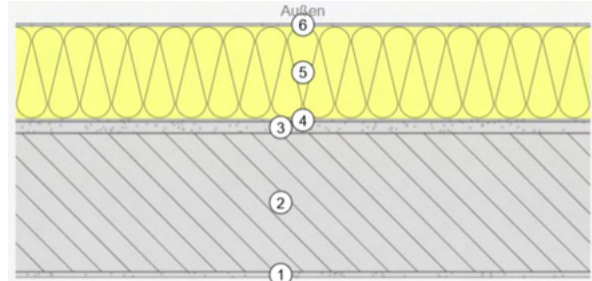
* Ergänzen Sie hier alle weiteren notwendigen Informationen bzgl. der 3D Modellierung des Objektes. Gibt es Abweichungen zu den Grundrissen oder weitere Dinge zu beachten?

Informationen zur Gebäudehülle oder U-Werte

Außenwände

z.B.: Ziegel/Poroton, Bims, Kalksandstein, Ytong/Gasbeton, Blähton Ggf. zusätzlich nachträglich angebrachte Dämmung (mit der Dämmstärke angeben, z.B. 12cm EPS)

Informationen sind teilweise in alten Baubeschreibungen zu finden



Tipp: Häufig lässt sich das Material schon am Bohrstaub erkennen (Angaben Richtwerte):

Grau: Bims

Orange: Ziegel oder Poroton

Weiß, sehr hart: Kalksandstein

Weiß, sehr weich: Ytong/Gasbeton

Fenster

Geben Sie hier die Werte für alle Fenster an: **Baujahr & Verglasung** (also 2fach oder 3fach verglast)

Dach Aufbau oder Aufbau oberste Geschossdecke

Z. B. 120 mm Zwischensparrendämmung mit Glaswolle.
(mit der Dämmstärke: z.B. 16cm Glaswolle)

(Häufig wird nicht das Dach, sondern nur die obersten Geschossdecke zum Spitzboden gedämmt, weil das günstiger sein kann. Falls das der Fall ist, geben Sie bitte hier den Aufbau an).

Der Aufbau betrifft das Dach

Der Aufbau betrifft die oberste Geschossdecke

Angaben zur Heiztechnik, Belüftung, Kühlung, PV etc.

***Baujahr der Heizungsanlage:**

***Energieträger Heizung:**
(z.B. Gas)

***Heizungstyp:**
(z.B. Zentralheizung)

***Bauart:**
(z.B. Brennwert-Kessel)

***Heizkreistemperatur:**
(z.B. 70/55 °C)

***Speicherung:**
(z.B. Pufferspeicher, ggf. extra Warmwasserspeicher)

***Gebäudelüftung:**
(z.B. Fensterlüftung oder Lüftungsanlage mit Wärmerückgewinnung)

Erneuerbare Energie:
(falls PV o.Ä. hier ergänzen)

Warmwasserversorgung
(zentral oder dezentral)

Weitere Ergänzungen:

Individualisierung der Sanierungsziele & Detaillierung der Informationen zu den U-Werten

zu Beachten: Diese Individualisierung machen wir nur gegen Aufpreis. Wählen Sie es bei den Erweiterung im Bestellbogen aus. Weitere Details siehe Erklärvideo.

Was ist Ihr Sanierungsziel, was sollen wir genau erreichen mit dem iSFP?

Gibt es bestimmte Wünsche hinsichtlich preislicher Kalkulation der Maßnahmen oder sollen wir bestimmte Dämmstoffe in den Maßnahmen verwenden? Nennen Sie hier Details zu den Maßnahmen, falls Sie sich diese wünschen.

Zusätzlich zu den bisherigen Angaben auf Seite 3 bzgl. der Dämmung und den U-Werten: Gibt es noch weitere Dinge, die wir beachten sollen?

Weitere Ergänzungen