

TEAM NOAH

Erfassungsbogen

Heizlastberechnung nach DIN EN 12831
& Hydraulischer Abgleich nach Verfahren B



www.Team-Noah.de/leitfaden

Praktische Anweisungen, damit der Hausbesitzer den Bogen in
Vorarbeit für den Heizungsbauer vorausfüllen kann.

+ Fördermittelservice bei der KFW



Angaben zur Berechnung

* Baujahr Gebäude

* Adresse des Objektes

* Nennung der unbeheizten Räume

Falls Sie weitere Maßnahmen planen besuchen Sie gerne unsere Webseite unter
www.team-noah.de/energieberatung

* Checkliste der Vollständigkeit

Grundrisse aller Stockwerke sind vorhanden

Schnittansicht für die Geschosse vorhanden ODER (falls nicht vorhanden):
Schriftliche Ergänzung im nachfolgenden Freitextfeld (über die lichte Höhe,
Deckendicke und die Dachneigung)

alle Pflichtfelder sind ausgefüllt (gekennzeichnet mit dem roten Sternchen *)

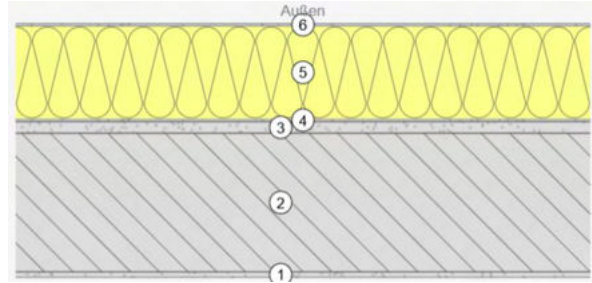
* Ergänzen Sie hier alle weiteren notwendigen Informationen, um den Auftrag auszuführen

Informationen zur Gebäudehülle oder U-Werte

Außenwände

z.B.: Ziegel/Poroton, Bims, Kalksandstein, Ytong/Gasbeton, Blähton Ggf. zusätzlich nachträglich angebrachte Dämmung (mit der Dämmstärke angeben, z.B. 12cm EPS)

Informationen sind teilweise in alten Baubeschreibungen zu finden



Tipp: Häufig lässt sich das Material schon am Bohrstaub erkennen (Angaben Richtwerte):

Grau: Bims

Orange: Ziegel oder Poroton

Weiß, sehr hart: Kalksandstein

Weiß, sehr weich: Ytong/Gasbeton

Fenster

Geben Sie hier einen Wert für alle Fenster an: **Baujahr & Verglasung** (also 2fach oder 3fach verglast)

Dach Aufbau oder Aufbau oberste Geschossdecke

Z. B. 120 mm Zwischensparrendämmung mit Glaswolle.
(mit der Dämmstärke: z.B. 16cm Glaswolle)

(Häufig wird nicht das Dach, sondern nur die obersten Geschossdecke zum Spitzboden gedämmt, weil das günstiger sein kann. Falls das der Fall ist, geben Sie bitte hier den Aufbau an).

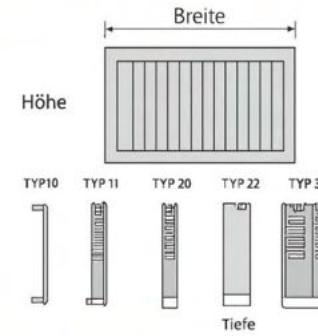
Der Aufbau betrifft das Dach

Der Aufbau betrifft die oberste Geschossdecke

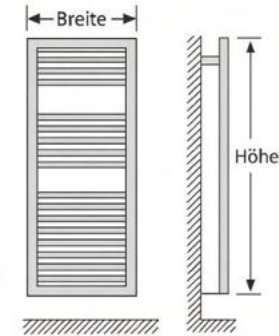
• Nummer	Ventil
1	Kermi V3K-F/V4K-F DN15
2	IMI Heimeier VHV
3	Oventrop AQ
4	Danfoss RA-DV mit Danfoss React...
5	Danfoss RA-DV mit Danfoss React...
6	IMI Heimeier Eclipse DN20
7	IMI Heimeier Eclipse DN15
8	IMI Heimeier F-Exakt DN15
9	Oventrop AQH
10	Danfoss RA-DV
11	IMI Heimeier VHF
12	IMI Heimeier VHF8S
13	IMI Heimeier VHV8S
14	IMI Heimeier F-Exakt DN10
IS	Oventrop ADV6
16	Oventrop RFV6
17	Durchflussregler Heizkreisverteiler
18	Danfoss VHS-DV mit RA 2000 Fühler
19	Danfoss VHS-DV mit RA 2000 Fühler
20	Danfoss RA-UN DN10
21	Danfoss RA-UR DN10
22	Danfoss RAN DN10
23	Danfoss RA-UN DN15
24	Danfoss RA N DN15
25	Danfoss RA-UN DN20
26	Danfoss RA-N DN20UK
27	Danfoss RA-UN DN20
28	Danfoss RA N DN25
29	IMI Heimeier V-exact-II DN10
30	IMI Heimeier Calypso F-exact DN10
31	IMI Heimeier V-exact-II DN10
32	IMI Heimeier V-exact-II DN15

33	IMI Heimeier Calypso F-exact DN15
34	IMI Heimeier V-exact 0N15
35	IMI Heimeier V-exact-II DN20
36	IMI Heimeier V-exact DN20
37	IMI Heimeier Eclipse DN10
38	IMI Heimeier Eclipse 300 DN15
39	Honeywell VS DN10
40	Honeywell/MNG FV DN10
41	Honeywell/MNG VDN15
42	Honeywell VS DN15
43	Honeywell/MNG FV DN15
44	Honeywell/MNG V DN15
45	Honeywell VS DN20
46	Honeywell/MNG FV DN20
47	Honeywell/MNG V DN20
48	Honeywell FS DN10
49	Honeywell FS DN15
50	Honeywell FS DN20
51	Honeywell FV DN10
52	Honeywell FV DN15
53	Honeywell FV DN20
54	Kermi V3K-5/V4K-S DN15
55	Kermi V6K-S DN15
56	Kermi V7K-L
57	Oventrop F DN10
58	Oventrop AV6 DN10
59	Oventrop AV9 DN10
60	Oventrop F DN15
61	Oventrop AV6 DN15
62	Oventrop AV9 DN15
63	Oventrop AV9 DN20
64	Oventrop F DN20
65	Oventrop AV6 DN20

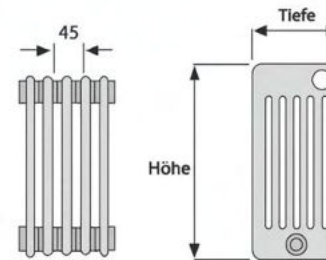
Flachheizkörper



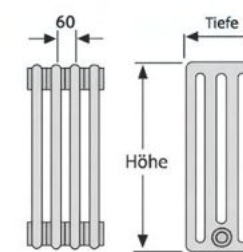
Handtuchheizkörper



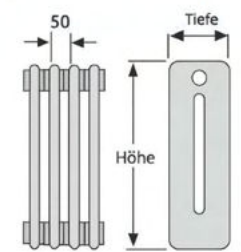
Stahlrohr radiator



Gliederheizkörper



Gliederheizkörper



Diese Nummer tragen Sie in der Tabelle ein (in der Spalte Ventilkopf)

Raumbezeichnung (identisch zum Grundriss)	Fußbodenbelag (ohne Angabe gelten Keramikfliesen als vereinbart)	Heizfläche in m ²	Rohrquerschnitt (ohne Angabe gilt 14 x 2 als vereinbart)	Verlegeabstand in cm
	Marmor, 12 mm, 0,0042 m ² K/W Keramikfliesen, 6 mm, 0,005 m ² K/W Betonwerkstein, 12 mm, 0,0057 m ² K/W Laminat, 9 mm, 0,05 m ² K/W PVC, 2 mm, 0,01 m ² K/W Natursteinplatten, 12 mm, 0,010 m ² K/W Nadelvlies, 6,5 mm, 0,012 m ² K/W Linoleum, 2,5 mm, 0,015 m ² K/W Vinyl Click, 5 mm, 0,02 m ² K/W Mosaikparkett, 8 mm, 0,038 m ² K/W Stabparkett, 16 mm, 0,08 m ² K/W Stabparkett, 22 mm, 0,11 m ² K/W Mehrschichtparkett, 14 mm, 0,15 m ² K/W Teppich, 14 mm, 0,15 m ² K/W	frei eintragbar	10 x 2 14 x 2 16 x 2 17 x 2 20 x 2	frei eintragbar

Bitte wählen Sie bei dem Fußbodenbelag und der Rohrquerschnitt aus den vorgegebenen Optionen aus; die Heizfläche und den Verlegeabstand können Sie frei eintragen.

Wenn Sie die notwendigen Angaben nicht eintragen, gelten als Fußbodenbelag Keramikfliesen mit den vorgenannten Spezifikationen und als Rohrquerschnitt 14 x 2 als vereinbart!